

Pomoc do programu RFID Reader

User Guide RFID Reader

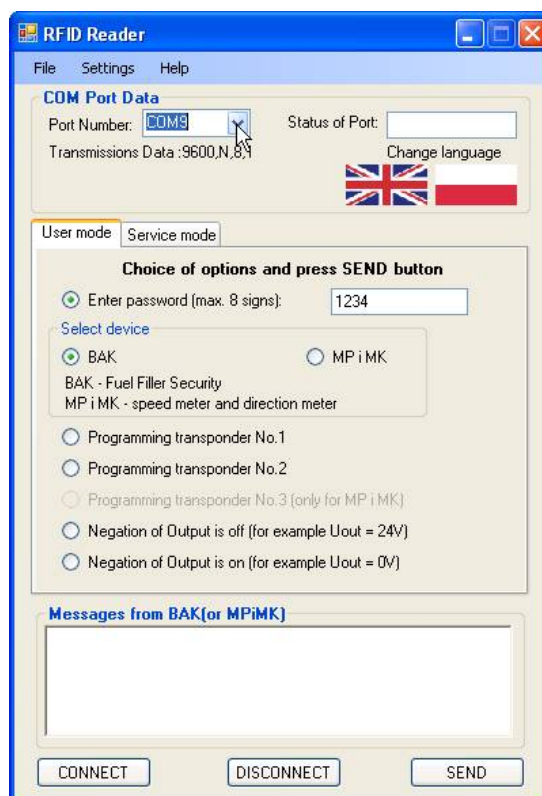
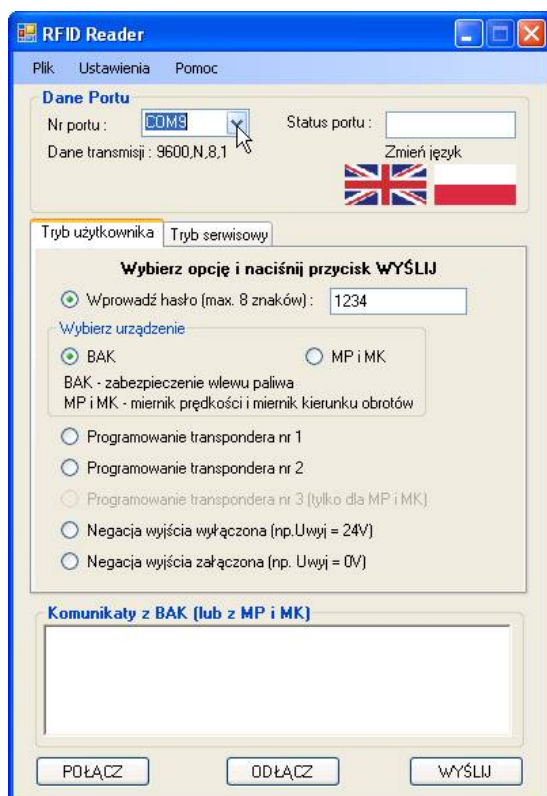
Program RFID Reader należy uruchomić przez wybór opcji „RFID” i naciśnięcie przycisku START.

Programme “RFID Reader” to run please select option “RFID” and press button START.

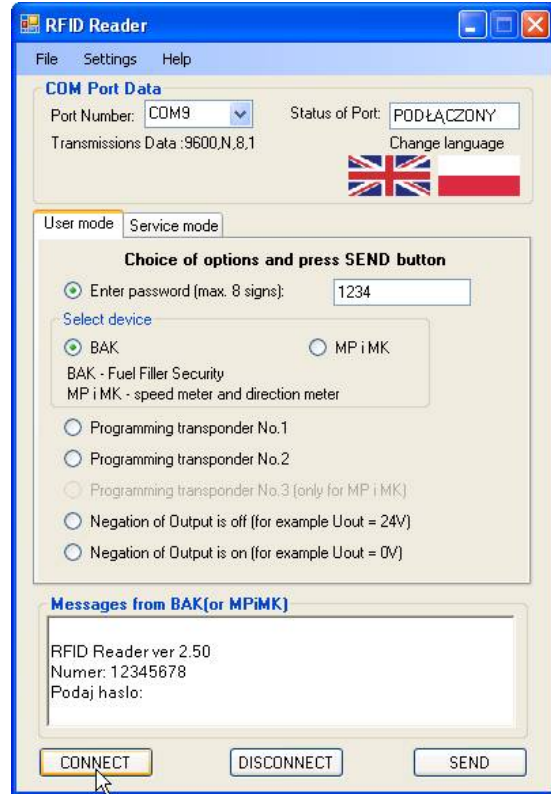
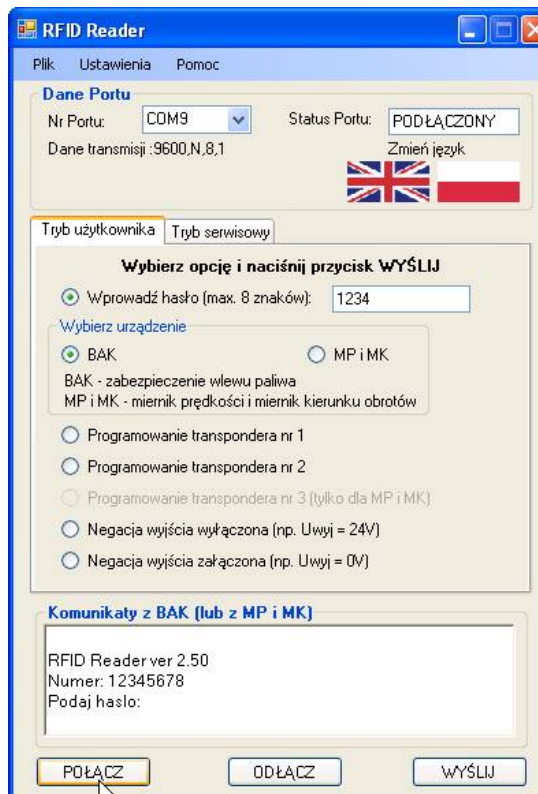


Po otwarciu głównego okna programu, należy wybrać nr portu szeregowego (np. COM4), który jest połączony przez konwerter USB/RS-485 z urządzeniem RFID.

In the main window select Port Number (for example COM4) where the USB/RS-485 converter is connected to device RFID.

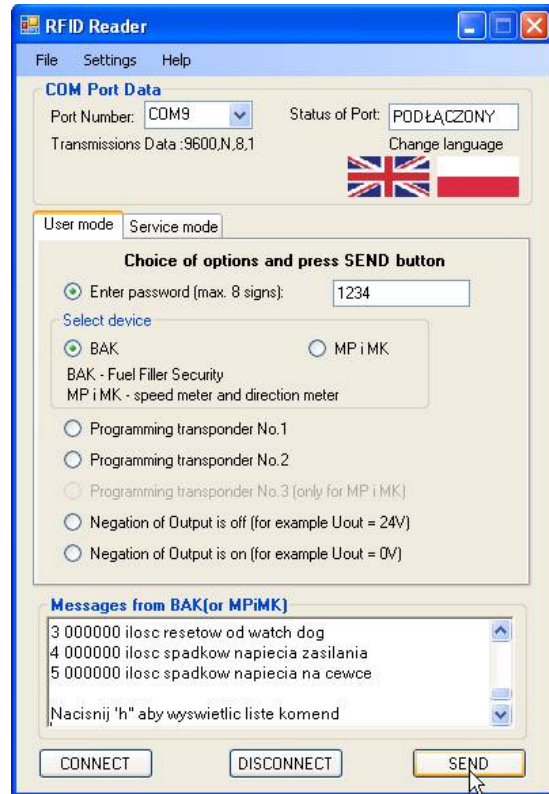
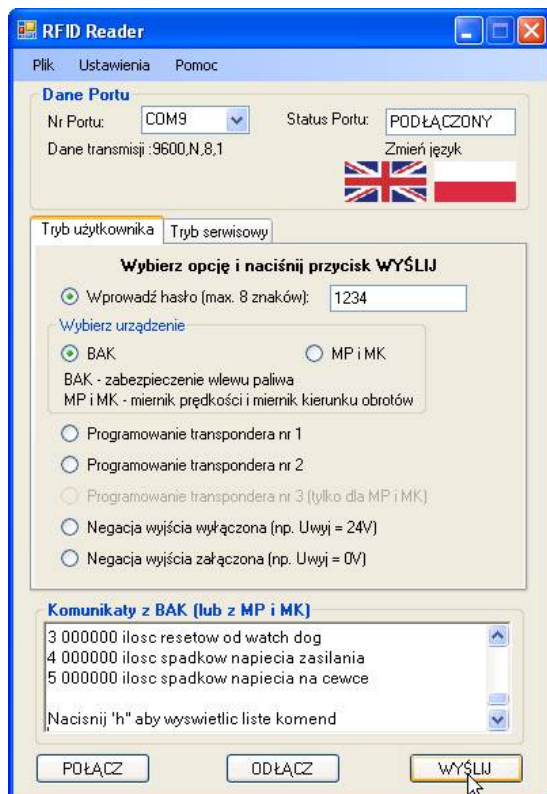


Dla ustanowienia transmisji należy nacisnąć przycisk POŁĄCZ.
To assure of transmission press CONNECT button.



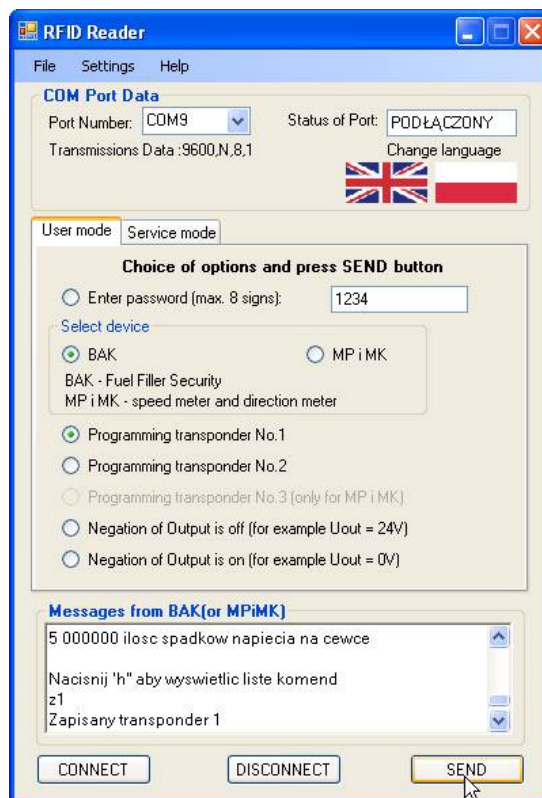
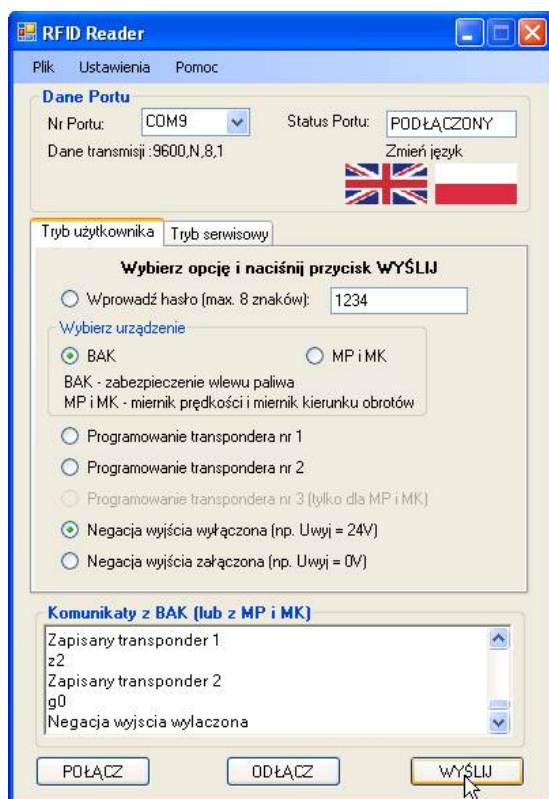
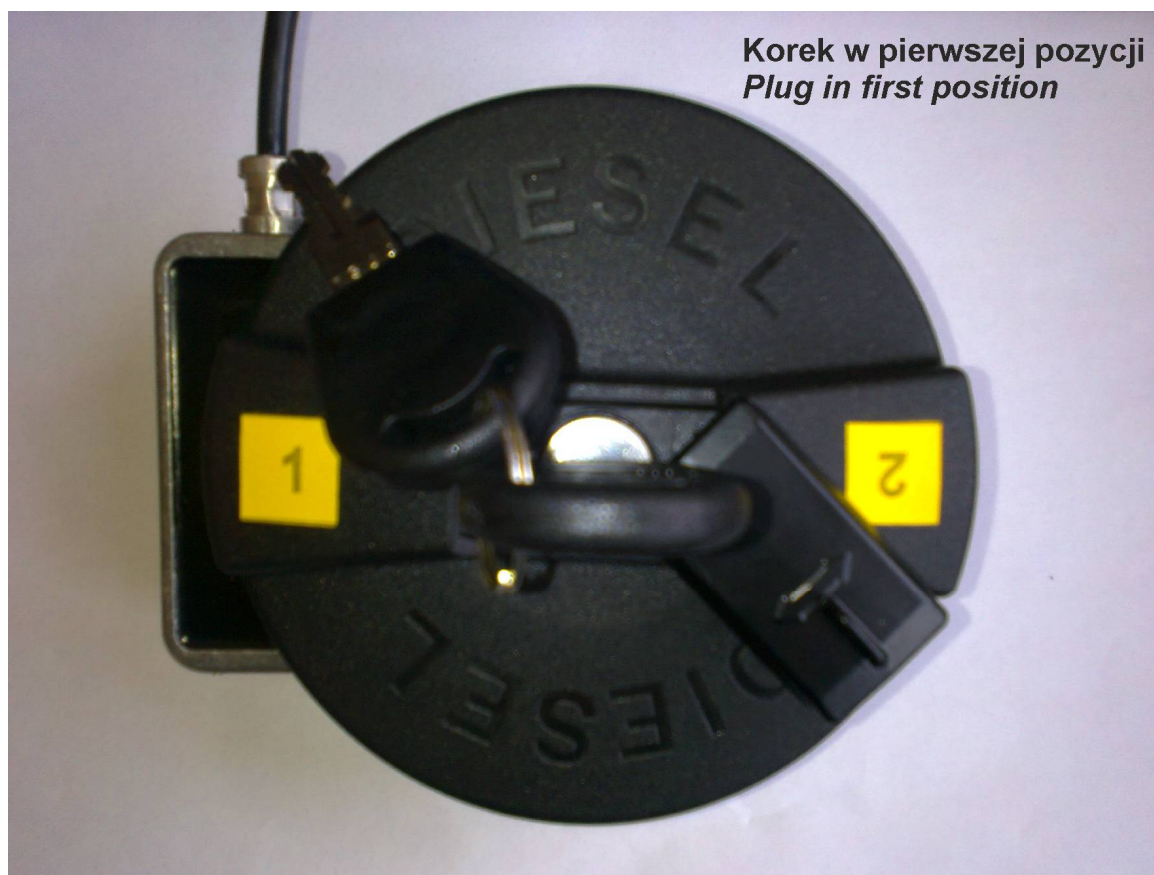
W zakładce „Tryb użytkownika” należy wprowadzić do pola tekstowego hasło (domyślne hasło to 1234) i nacisnąć przycisk „WYŚLIJ”.

In Tab „User mode” enter password in the text field (default password is 1234) and press SEND button.

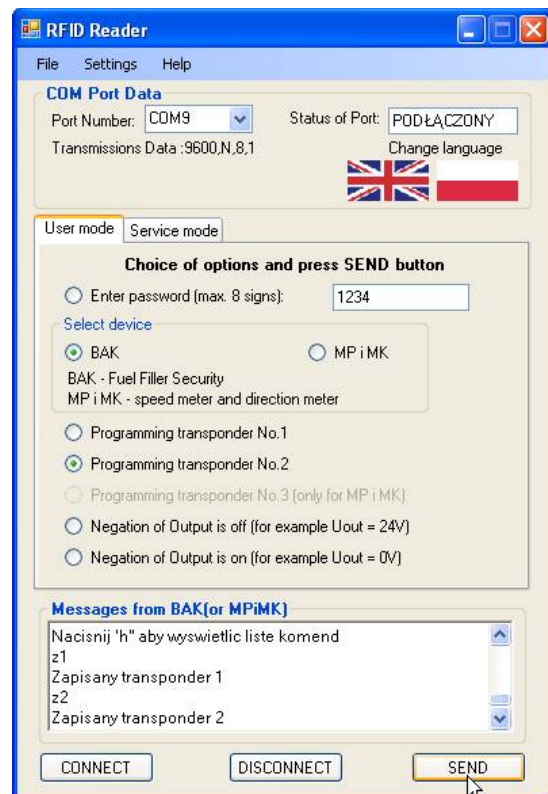
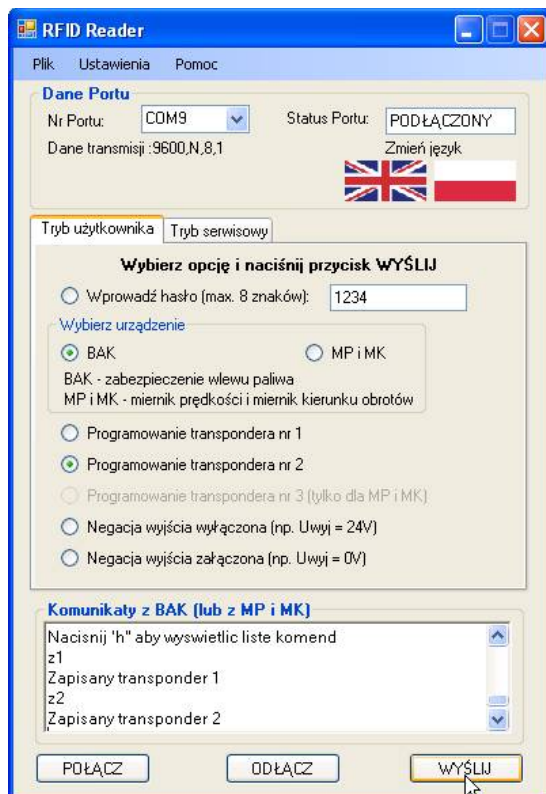


Dalej, na zakładce „Tryb użytkownika” wybrać opcję „Programowanie transpondera nr 1”, zakręcić korek w pozycji 1 i nacisnąć przycisk WYŚLIJ.

Further, in the Tab “User mode” select the option “Programming transponder No.1”, turn fuel plug in first position and press SEND button.

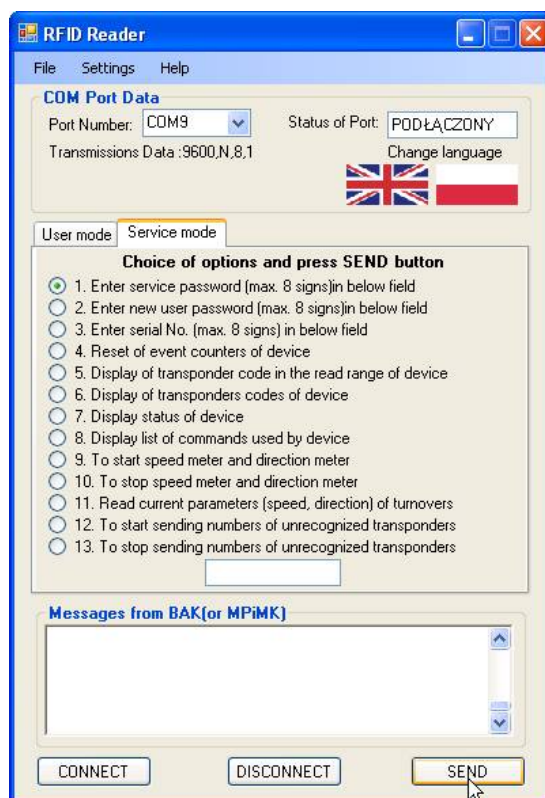
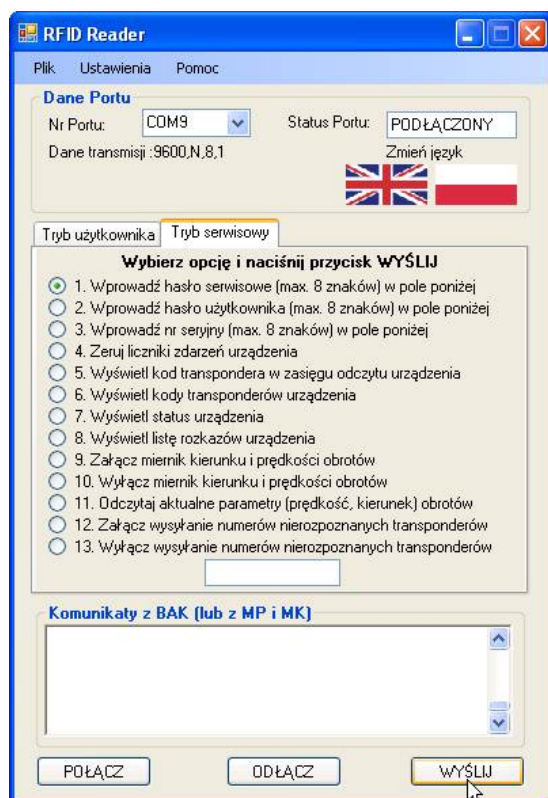


Potem należy wybrać opcję „Programowanie transpondera nr 2”, odkręcić korek, obrócić go o 180 stopni, zakręcić ponownie w pozycji 2 i nacisnąć przycisk WYŚLIJ.
Then select the option “Programming transponder No.2, unscrew fuel plug, turn him about 180 degrees, turn fuel plug again in second position and press SEND button”.



Aby uzyskać dostęp do trybu serwisowego, należy wybrać opcję „Tryb serwisowy” z menu „Ustawienia-Tryb serwisowy” i podać specjalne hasło.

To get access to Service mode, was one should choose option "Service mode" with menu "Settings- Service mode" and pass special password.



Dla odłączenia urządzenia RFID od portu szeregowego komputera należy nacisnąć przycisk ODŁĄCZ. W polu statusu portu wyświetli się komunikat „Odłączony”.

To disconnected RFID device from serial port of computer press DISCONNECT button. In the text field "Status of Port" will be displayed message "DISCONNECTED".

